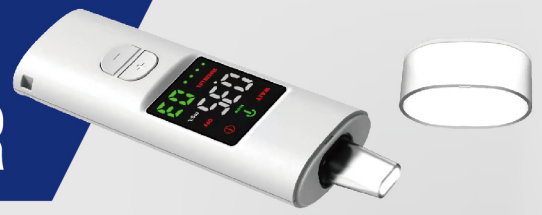


PORTABLE ALCOHOL CHECKER

ポータブルアルコールチェッカー



- 息を吹きかけるだけで呼気中のアルコール濃度を測定
- 約20秒で測定完了(予熱に約10秒、息を吹きこみ5~10秒)

メモリー機能搭載 測定結果を50件記録

- ・簡単にアルコールチェックができる
- ・測定結果をレッド・イエロー・グリーンの3色で表示
- ・視認性がよい7セグメントLED表示!
- ・市販のストローにも対応!(対応ストローΦ6mm)
- ・スマートデザインで持ち運びにも便利
- ・キャップ付きでとても清潔

●測定結果をデジタル表示と音でお知らせ

測定結果	デジタル表示	警告灯	測定完了音
0.15mg/l 未満	測定値表示	グリーン	ピッ!
0.15mg/l ~ 0.25mg/l 未満	測定値表示	イエロー	ピッ!ピッ!ピッ!
0.25mg/l ~ 0.50mg/l 未満	測定値表示	レッド	ピッ!ピッ!ピッ!ピッ!ピッ!
0.50mg/l 以上	888(測定オーバー)	レッド	ピッ!ピッ!ピッ!ピッ!ピッ!ピッ!

●センサー寿命表示

アルコールセンサーには寿命があります。

センサー寿命をわかりやすく表示

「SENSOR LIFE」

イエロー 寿命に近づいている。

レッド 寿命を超えている。

※ポータブルアルコールチェッカーは、飲酒の有無を判断するための一つの判断材料であって、運転の可否を判断するものではありません。



本製品は法執行用アルコール検知器ではありません。計測値が法基準以下であっても、必ずしも法執行を免れるものではありません。



ひと目で数値がわかる
デジタル表示



操作簡単



約5-10秒吹きかけるだけ



道路交通法施行規則改正により、アルコール検知器による確認が義務化!!
2022年10月より白ナンバー車5台以上所要安全運転管理者選任事業者対象に酒気帯び確認が義務化になります。

●改正後(2022年10月より)
道路交通法施行規則【第九条の十第六項】
運転しようとする運転者及び運転を終了した運転者に対し、酒気帯びの有無について、当該運転者の状態を目視等で確認するほか、アルコール検知器(呼気に含まれるアルコールを検知する機器であって、国家公安委員会が定めるものをいう。次号において同じ。)を用いて確認を行うこと。
道路交通法施行規則【第九条の十第七項】
前号の規定による確認の内容を記録し、及びその記録を一年間保存し、並びにアルコール検知器を常時有効に保持すること。

■商品仕様■

- [品名] ポータブルアルコールチェッカー
- [カラー] ホワイト
- [サイズ] 約L120xW34xH16mm
- [質量] 約27g
- [材質] PC
- [付属品] 取扱説明書、充電ケーブル
- [電池] リチウムイオンポリマー電池 300mAh
- [原産国] 中国
- [入数] 48入(12×4)
- [型番] HDL-J8
- [JAN] 4562350985391
- [入力電圧] DC5V 1A (USB Type-C)
- [センサー] 半導体式ガスセンサー
- [センサー寿命] 約1500回 又は2年

発売元:株式会社ヒロ・コーポレーション 
〒800-0236
福岡県北九州市小倉南区下貫2丁目7-1
受付時間 10:00~12:00//13:30~17:00(土・日・祝日を除く)
TEL: 0120-123-187
Eメール: info@hiro-corporo.net
URL: www.hiro-corporo.net